

# Celiac Disease

عندكم 5 اسرار عن Celiac disease احفظوها كلها ، كل شيء اقله ممكن يجي في اختبار الهيئة :

سؤال عن نوع الاكل الممنوع على مرضى السيلياك  
 SMLE  
 A 24-year-old woman is diagnosed with celiac disease Which of the following foods should she avoid?  
 Barley

خامس شئ يسالكم عن العلاج هيا ثلاث كلمات لا اكثر ولا  
**gluten free diet** : اقل الجواب  
 يعني مافي حل الا انه يتجنب الاكل الذي يسبب لهم المشكلة و هو بعيد عن اي اكل فيه **gluten** لذلك تلاحظوا بالسوبر ماركت يكتبوا في اكلات معينة هذا الاكل لا يحتوي على **gluten** .  
 كثير اسئلة متنوعة وكثيرة جدا عن Celiac disease لكن احفظوا ال 5 اسرار هذه و بانن الله تعرفوا تجاوبوا على اي سؤال يخص Celiac disease  
**gluten free diet** 5



Very long scenario and at the end it says tissue transglutaminase IgA was positive what is the treatment?  
 SMLE  
**gluten free diet**

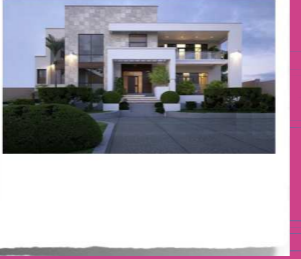
رابع شئ : لما الشخص ياكل اكل فيه شعير مثل الخبز بالانجليزي اسمها **glutine** اي مرة حتى لو اكل بسيط لكن يحتوي على نسبة **glutine** يجيهم بعد الاكل = اسهال + وانتفاخ بالبطن + وكمان يجيهم انيميا بسبب ان الامعاء الخلايا المسئولة عن امتصاص الفايتامينات و الحديد من الاكل حصل فيها ضمور **atrophy** ف خلاص الاكل الي ياكله لا يحصل امتصاص للفايتامين ف اكثر شكوى في الحالة يقولكم المريض عنده اسهال دائما بعد الاكل ، او يحدد لكم في السؤال اسهال بعد الاكل الذي يحتوي على **glutine** و لما عملوا تحليل دم وجدوا فيه فقر دم انيميا ايضا ممكن يضيف و يقولكم عنده فقدان بالوزن بسبب انه مافي استفادة من الاكل الي ياكله اذا كان فيه شعير بالذات على طول اسهال بعد الاكل ، ف يجيهم فقدان بالوزن .



لما الشخص ياكل اكل فيه جلوتين مثل الخبز = يجيهم بعد الاكل اسهال + وانتفاخ بالبطن + وكمان يجيهم انيميا

A 25-year-old woman presented with episodic abdominal pain and altered bowel habits that have been present intermittently for the past year. The pain is "crampy," and moderate to severe. Defecation brings some relief, but she sometimes must pass several loose, watery stools before the pain resolves. She occasionally notes mucus in her stool and sometimes feels that evacuation is incomplete even though she is unable to pass more stool Her body weight is stable. Abdominal examination are normal. Which of the following is the most appropriate test to establish diagnosis?  
 SMLE Q  
**Celiac disease**

اول جملة احفظوها تعرفوا ان الحالة هذه **celiac disease**  
**Small-bowel biopsy shows villous atrophy.**  
 اربطوها ب : **villous = فيلان = celiac = سيلياك = سيلك كهرياء = فيلا جديد** لازم نركب فيها اسلاك كهرياء  
 1 Small-bowel biopsy shows villous atrophy.



31 years old 10 months history of abdominal bloating and diarrhea after eating wheat there is lab and show anemia , +ve anti-endomysial antibodies and Antitransglutaminase antibodies ( ATA), biopsy shows villous atrophy What to give ?  
 SMLE Q1  
 A 22-year-old woman with chronic diarrhoea and malabsorption : s suspected of having celiac disease, a jejunal biopsy taken. Which of the following histological finding is expected?  
 SMLE Q2  
**Subtotal villous atrophy**

ثاني جملة : **A anti-tissue transglutaminase antibody**  
 ال **antibody** هذه اذا كانت موجودة في دم المريض معناها مصاب ب **celiac disease**  
 هذه سهلة لان نفس ال **antibody** فيها كلمة **glutamin** و مرضى السيلياك يكون عندهم عدم تقبل اي اكل فيه **glutamin** ف سهلة من اسمها **anti-tissue transglutaminase antibody**  
 2 A anti-tissue transglutaminase antibody

A 29-year-old man diagnosed with coeliac disease 2 years ago He complains of ongoing diarrhoea, feeling tired and bloating Poor compliance with a gluten-free diet is suspected Which of the following is the most appropriate method to ascertain this?  
 SMLE  
 Which of the following is the most appropriate counseling for coeliac disease?  
 SMLE 2  
**Tissue transglutaminase antibodies**  
**Diagnosis can be confirmed by positive serological test**

ثالث جملة : **Dermatitis herpetiformis**  
 اربطوها ب : **herpetiformis = هيريبي = هربت = celiac = سلك = هربت من السلك لحسن ينفجر عليا**  
 3 **Dermatitis herpetiformis**



Abdominal bloating and diarrhea after eating wheat what manifestation associated what is extra-intestinal manifestation ?  
 SMLE Q  
**Dermatitis herpetiformis**